



Relatório de Sustentabilidade 2015



kpmg.com/BR

Sumário

03

Mensagem
do presidente

04

A KPMG

10

Nossa estratégia de sustentabilidade

12

Capital Intelectual

Expertise aplicada ao desenvolvimento
Desenvolvimento profissional
Gestão de riscos e da qualidade

18

Capital Humano

Plano de carreira e evolução
Saúde e qualidade de vida
Clima organizacional
Diversidade

22

Capital
Financeiro

26

Capital Social e
de Relacionamento

Marca e reputação
Relacionamento com os clientes
Conhecimento compartilhado
Participação em entidades representativas
Gestão de fornecedores
Cidadania corporativa

32

Capital Natural

Climate Change & Sustainability Services
Conscientização e engajamento
Metas ambientais de ecoeficiência
Controle de emissão de GEE
Neutralização de carbono

38

Capital Manufaturado

Estrutura física
Frota corporativa
Tecnologia

42

Créditos

43

Contatos e
endereços

Apresentação

Pelo sexto ano consecutivo, divulgamos o Relatório de Sustentabilidade da KPMG no Brasil. Nele, apresentamos nossa estratégia de sustentabilidade e como ela está conectada à proposta de gerar valor a cada interação que mantemos com nossos *stakeholders*.

No *website* do Relatório de Sustentabilidade <kpmg.com.br/kpmgsustentabilidade>, disponibilizamos a Versão Completa (Português/Inglês), com a declaração de garantia dos auditores independentes da BSD Consulting e a validação da GRI Holanda. Ela responde ao nível Essencial-G4 da Global Reporting Initiative (GRI), tratando dos conteúdos mais relevantes para a KPMG e para os nossos públicos de interesse.

Para reduzir o impacto do volume de impressão, desenvolvemos esta versão sintética, que apresenta as informações mais relevantes a respeito do desempenho social, ambiental e econômico dos 23 escritórios que compõem nossa rede de sociedades independentes no Brasil, ao longo de 2015*.

Boa leitura!

Maria Cristina Bonini

Diretora de Pessoas, Performance e Cultura

Eliane Momesso

Gerente de Cidadania Corporativa e Diversidade

*O Relatório se refere ao ano societário da KPMG no Brasil, compreendido entre 1º de outubro de 2014 e 30 de setembro de 2015. Os dados financeiros são reportados por ano-calendário, seguindo diretrizes da KPMGI.

COLABORE COM O NOSSO RELATÓRIO

Envie comentários, críticas e sugestões para:
comunidade@kpmg.com.br

Públicos prioritários e Temas materiais

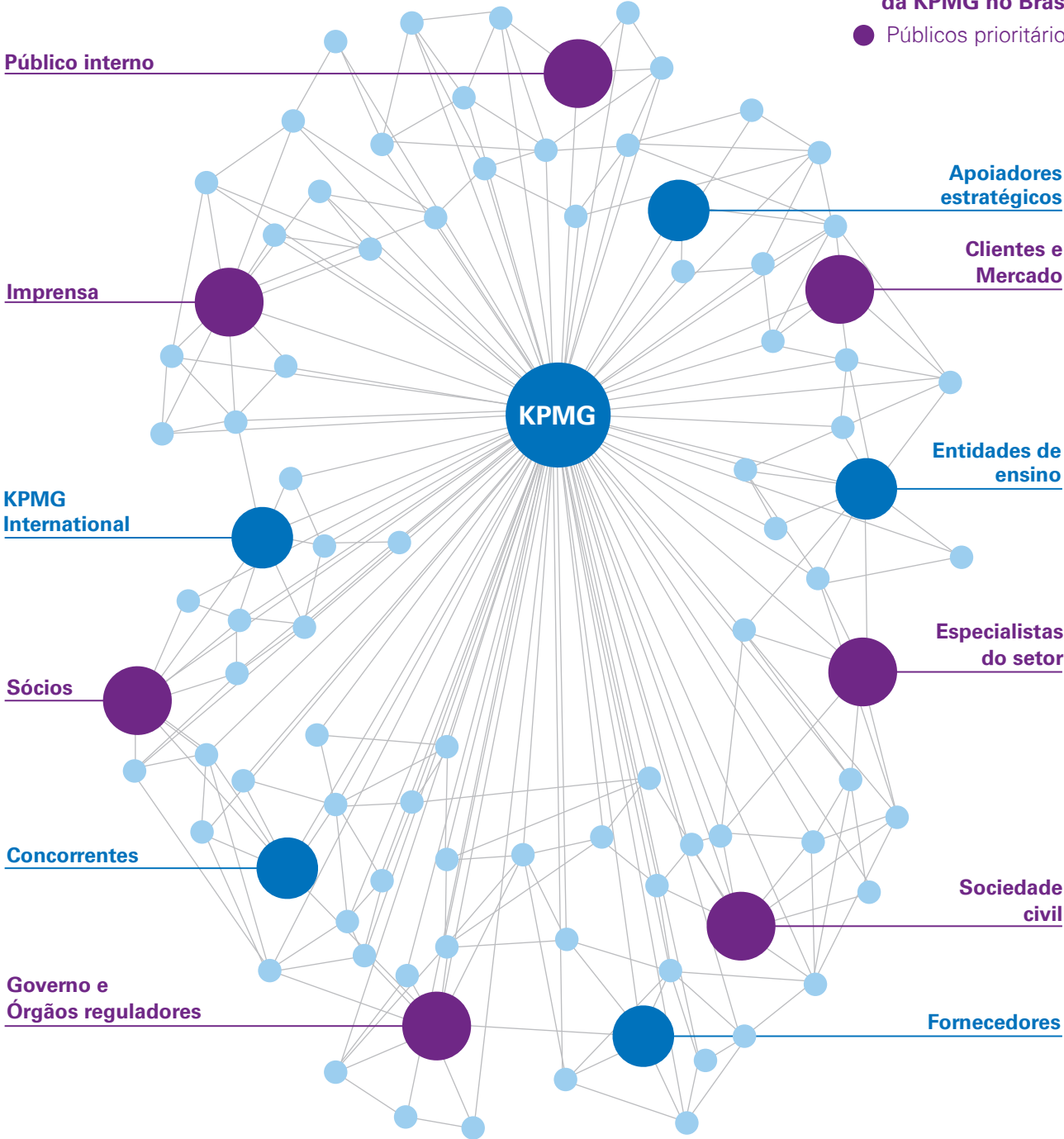
Nosso negócio é permanentemente afetado pelas dinâmicas de relações que estabelecemos com cada um desses públicos, assim como por regulações e padronizações e pelas práticas dos mercados em que atuamos.

Por isso, revisitamos constantemente as formas de interagir com cada *stakeholder*, para compreender suas demandas, expectativas, potencialidades e limitações e buscar convergências com nossos princípios.

Esse processo se reflete também no Relatório de Sustentabilidade. Desde sua primeira edição, em 2009, revisamos nossa Matriz de Materialidade por meio de um conjunto de abordagens — que inclui consultas diretas a grupos de interesse, *benchmarkings*, análise dos resultados de pesquisas e *workshops* internos, entre outros — para identificar os temas mais relevantes a tratar no Relatório.

Mapeamento de stakeholders da KPMG no Brasil

● Públicos prioritários



Mensagem do presidente

HÁ 100 ANOS, TUDO O QUE FAZEMOS TEM UM PROPÓSITO CLARO.

Em 2015 completamos 100 anos de atuação no Brasil. Foi uma oportunidade extraordinária de reunir nossas equipes de todo o país em torno das histórias inspiradoras que marcaram a trajetória dos homens e das mulheres que fundaram, lideram e fazem da KPMG o que ela é hoje: uma das quatro maiores empresas do Brasil e do mundo na prestação de serviços de Audit, Tax e Advisory.

Uma trajetória de sucesso tão consistente só tem sido possível graças ao foco permanente das nossas pessoas em *Inspire Confidence. Empower Change* (Inspirar Confiança. Empoderar Mudança) – o propósito que traduz nossa razão de existir: utilizar o nosso conhecimento e a nossa experiência para fazer a diferença no mercado e na sociedade.

2015: UM ANO COMPLEXO, MAS MUITO PRODUTIVO

O ano de 2015 nos colocou diante de vários desafios que testaram nossa real aderência aos compromissos da sustentabilidade. Muitas empresas reduziram investimentos e enxugaram equipes. Nossa estratégia foi no sentido oposto: mantivemos nossas equipes e fizemos investimentos em estrutura, conhecimento e tecnologia para garantir que a KPMG no Brasil esteja sempre pronta para atender às demandas dos clientes, agora e no futuro.

Muitos dos nossos clientes viveram verdadeiros turbilhões em 2015. Estivemos lado a lado de cada um deles, ajudando-os a organizar informações, analisando sua consistência, avaliando riscos, traçando caminhos inovadores, formando equipes, orientando lideranças.

Internamente, o cenário complexo trouxe aprendizados importantes. Muitos dos nossos jovens talentos viveram a primeira crise econômica das suas carreiras. Foi um momento muito rico, em que pudemos combinar o valor das lideranças mais experientes com a energia dos mais jovens, desenvolvendo novas alternativas e abordagens.



A mudança de toda a equipe técnica de São Paulo para o novo escritório oxigenou a KPMG como um todo. O prédio sustentável e as nossas modernas instalações (ambos certificados pela LEED Gold®) renovaram os ânimos e otimizaram a sinergia das nossas equipes.

De forma mais abrangente, nossos compromissos ambientais seguem firmes. Metas nacionais de redução e de posterior neutralização de emissões de Gases de Efeito Estufa, de redução do uso de papel, luz e água tiveram desempenho positivo em 2015.

RESULTADOS E PROJEÇÕES

Nossa estratégia de gestão responsável foi vencedora em mais um ano: apesar do ambiente econômico, alcançamos nosso melhor resultado dos últimos cinco anos, com crescimento nas práticas de Audit, Tax e Advisory.

Para os próximos anos, acreditamos que os desafios da economia mundial e nacional seguirão exigindo das empresas uma atuação cada vez mais profissionalizada e com forte aderência ao *compliance* e à tecnologia. Por isso, vamos manter nossos investimentos em áreas estratégicas que deem suporte para que isso aconteça.

Inspire Confidence. Empower Change: esse é o nosso combustível diário para inspirar nossos profissionais, nossos clientes, os governantes, as entidades representativas, as universidades, as organizações sociais e a imprensa a enfrentar seus desafios mais críticos e a alcançar novos patamares de atuação, mais voltados à sustentabilidade.

Muito obrigado a todos por estarem conosco em mais este ano de transformações.

Pedro Melo
Presidente da KPMG no Brasil

A KPMG

A KPMG International (KPMGI) é uma rede global de firmas-membro independentes que opera em 155 países. Líder nos segmentos em que atua, é reconhecida mundialmente pela qualidade dos seus serviços e pela integridade dos seus profissionais. São mais de 174 mil profissionais de formação multidisciplinar, que oferecem serviços nas áreas de Audit, Tax e Advisory para organizações dos setores público, privado e sem fins lucrativos.

Faturamento Global
KPMG International 2015

US\$ 24.44 bilhões

Brasil

23 escritórios em 22 cidades* – **Belém** Belo Horizonte **Brasília** Campinas **Cuiabá** Curitiba **Florianópolis** Fortaleza **Goiânia** Joinville **Londrina** Manaus **Osasco** Porto Alegre **Recife** Ribeirão Preto **Rio de Janeiro** Salvador **São Carlos** São José dos Campos **São Paulo** Uberlândia



4.264 clientes* em todo o Brasil — empresas privadas de todos os setores, órgãos governamentais e organizações sem fins lucrativos



3.719 profissionais*



* No encerramento do ano societário, em 30 de setembro de 2015

É para isto que estamos aqui:

Inspirar confiança.

Empoderar a mudança.

Esse é o nosso propósito. É ele que nos inspira a utilizar nossas *expertises*, nossa paixão pelo que fazemos e nosso pensamento de liderança para ajudar empresas, governos e organizações sem fins lucrativos a endereçar os desafios de um mundo em constante evolução, gerando impactos positivos e contribuindo para que realizem mudanças sustentáveis em seus modelos de negócios.

É nisto que acreditamos:

- Lideramos por meio de exemplos
- Trabalhamos em conjunto
- Respeitamos a individualidade
- Buscamos os fatos, com discernimento, a fim de proporcionar opiniões esclarecedoras
- Somos abertos e honestos em nossa comunicação
- Somos comprometidos com as nossas comunidades
- Acima de tudo, agimos com integridade

Esses são os nossos valores.

É isto que queremos ser: "The Clear Choice"

- Nossos profissionais são extraordinários
- Nossos clientes veem uma diferença em nós
- O público confia em nós

Essa é a nossa visão.

É este o modo como queremos que o mundo nos veja:

"Amamos o que fazemos e temos um propósito. Trabalhamos lado a lado com você, integrando abordagens inovadoras e um profundo conhecimento especializado para entregar resultados reais."

Esse é o nosso compromisso.

É este o caminho que trilharemos para chegarmos lá:

Nós iremos:

- Manter um enfoque contínuo em serviços de qualidade e excelência
- Adotar uma visão a longo prazo e sustentável
- Atuar como uma organização multidisciplinar, colaborando de forma contínua
- Investir juntos nas prioridades globais de crescimento estabelecidas
- Aprimorar de forma contínua a qualidade, a consistência e a eficiência do nosso trabalho
- Manter o enfoque apaixonado em nossos clientes
- Empregar globalmente nossos profissionais de grande talento
- Proporcionar opiniões esclarecedoras e ideias inovadoras
- Desenvolver a confiança do público

Essa é a nossa estratégia.

Modelo de atuação no mercado

No Brasil, estruturamos nosso modelo de atuação para prover uma cobertura regional e setorial plena. Assim, clientes de todos os portes e segmentos de mercado são atendidos em suas especificidades com a mesma qualidade praticada internacionalmente.

A variedade de *expertises*, combinadas em equipes multidisciplinares que detêm conhecimento profundo de cada setor de atuação, é o nosso grande ativo para gerar valor relevante para os nossos clientes e para a sociedade.

Nossos serviços incluem o desenvolvimento de processos, de pessoas e de fluxos de informações para atender a demandas legais, tributárias, contábeis e financeiras, contribuindo para agregar eficiência à gestão dos nossos clientes e para promover a confiança dos *stakeholders* em sua atuação.

Segmentação Abordagem especializada e dirigida a cada segmento de atuação.

Equipes multidisciplinares Profissionais com profundo conhecimento em finanças, tecnologia, tributos e processos trabalham em soluções sinérgicas.

Conexão com mercados globais *Expertise* e estrutura para ajudar clientes globais a expandir seus negócios no mercado brasileiro e no exterior.

Suporte dos Centros de Excelência Global Os maiores especialistas da KPMG International em mercados específicos analisam cenários e desenvolvem metodologias que aperfeiçoamos em nossas práticas.

Foco no mercado empreendedor Nossas competências estratégicas e operacionais viabilizam o acesso ao mercado de capitais, a organização de informações e o aperfeiçoamento da governança corporativa.

Regionalização Nossos 23 escritórios, distribuídos em 13 Estados brasileiros e no Distrito Federal, funcionam como *hubs* de negócios.

Inovação Estratégias que combinam tecnologia, D&A e nossa experiência profunda e global em negócios para ajudar nossos clientes a crescer, reduzir seus custos, entrar em *compliance* e gerenciar riscos.

Relacionamento com clientes Nossa atuação lado a lado de cada cliente dá suporte às suas decisões, promove novas práticas e auxilia em sua implantação.



Programa de mercados



Governança como fundamento

A reputação da KPMG como uma das maiores e melhores organizações do mundo no segmento é subsidiada pelo alinhamento austero das nossas equipes aos princípios da ética, da integridade e da qualidade.

Integrando princípios, saberes, metodologias, tecnologias e pessoas entre as firmas-membro da KPMG International, incentivamos que o nosso propósito de inspirar confiança e empoderar a mudança se reflita

nos serviços que oferecemos em todos os países em que atuamos.

Conheça mais sobre a nossa estrutura de governança na versão completa do Relatório de Sustentabilidade 2015.

Nossas práticas

PROPOSTA DE VALOR DA KPMG: Serviços para cada etapa do ciclo de vida dos nossos clientes *



* para mantermos nossa independência, alguns serviços não podem ser oferecidos simultaneamente.

▶ Atender a fiscalizações

- Contencioso fiscal, administrativo e judicial
- Assessoria e acompanhamento de fiscalizações
- Verificação de relatório em conformidade com as normas
- Validação de processos e controles internos
- Plano de contingências

▶ Vender parte do negócio ou agregar um novo

- Assessoria na integração e separação de ativos, processos, pessoas, áreas etc
- *Due diligence*
- Análise de investimentos
- Análise de sinergias
- Gestão de riscos e controles
- Central de serviços compartilhados

▶ Alienar a empresa

- Assessoria legal contratual, fiscal e societária na transação
- Assessoria nas negociações de fusões e aquisições
- Avaliação de empresas
- Asseguração de bens
- Diligências financeira, fiscal, trabalhista, legal etc., com ótica de investidor/comprador
- Assessoria no entendimento dos resultados da diligência e impacto no modelo de avaliação

▶ Melhorar a performance

- Revisão das demonstrações financeiras
- Auditoria de elementos, contas, itens ou quadros isolados das demonstrações financeiras
- Asseguração diferente de auditoria e revisão
- Laudo de avaliação contábil
- Redução da carga tributária
- Contencioso tributário
- Recuperação de pagamentos indevidos
- Gestão empreendedora
- Capital de giro
- Redesenho e melhoria de processos
- Gestão e redução de custos

▶ Obter capital ou reestruturar dívidas

- Auditoria das demonstrações financeiras
- Captação de recursos e financiamentos para investimentos e capital de giro
- Alongamento e refinanciamento de dívidas existentes
- Assessoria em emissão de títulos e valores em mercado de capitais
- Alternativas de *funding*
- Desafios de gestão de caixa

▶ Evitar insolvência

- Aconselhamento sobre insolvência
- Desafios de gestão de caixa
- Alternativas de *funding*
- Assessoria na melhoria da qualidade dos resultados via redução de custos
- Captação de recursos

▶ Avaliar riscos da área de tecnologia

- Diagnóstico de riscos e controles de TI
- Segurança da informação
- Governança de TI
- Plano de contingência
- Auditoria interna de TI
- Avaliação de segregação de funções
- *Cloud readiness assessment*
- *Stress test*
- Redesenho e melhorias de automatização de processos

▶ Profissionalizar as demonstrações financeiras

- Revisão das obrigações acessórias
- Apoio na preparação das demonstrações financeiras
- Preparação de relatórios financeiros
- Treinamento
- Gestão de processos, pessoas e tecnologia
- Aderência aos pronunciamentos contábeis brasileiros e internacionais
- Validação de processos e controles internos

▶ Planejar a sucessão

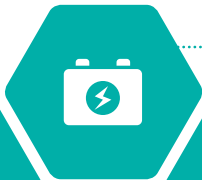
- Preservação patrimonial
- Planejamento sucessório
- Assessoria legal na transição de gestão
- Governança corporativa
- Assessoria nas negociações de fusões e aquisições
- Avaliação de empresas

▶ Estruturar controladoria

- Eficiência e planejamento tributário
- Incentivos fiscais
- Inovação tecnológica
- Gestão do fluxo de caixa
- Gestão estratégica de custos e *pricing*
- Orçamento empresarial
- Análise de índices financeiros e *benchmarking*

▶ Definir a estratégia do negócio

- Construção de estratégia
- Sustentabilidade
- *Supply chain*
- *Dashboard* de indicadores de desempenho
- *Balanced scorecard*
- Definição de metas e bonificação



Nossa estratégia de sustentabilidade

Desenvolver para gerar valor

Alinhada ao nosso propósito de *Inspire Confidence. Empower Change*, nossa estratégia de sustentabilidade está direcionada a desenvolver as pessoas, as empresas e a sociedade para gerar valor para todos.

O repertório que acumulamos em toda a rede KPMG sobre tendências, mercados específicos, normas, legislações e tecnologia nos trazem uma visão bastante abrangente dos dilemas da atualidade e das demandas de empresas, governos e da sociedade em geral. Para a KPMG, esse conhecimento deve ser canalizado não apenas para os serviços que oferecemos, mas para o desenvolvimento dos nossos *stakeholders*.

Converter nosso conhecimento em soluções sustentáveis é uma busca contínua, que se desdobra em dois caminhos convergentes:

- **O caminho que trilhamos** Jornada interna em busca da compreensão de como podemos gerar valor para todos os nossos *stakeholders*. Nossa lição de casa, desenvolvida a cada dia e em longo prazo, que, a partir das nossas diretrizes (propósito, valores, visão, compromisso, competências e gestão), vai esculpindo a forma como nos relacionamos.
- **O caminho que ajudamos a trilhar** Nosso trabalho de inspirar e ajudar nossa rede de *stakeholders* a atuar de forma responsável e a desenvolver modelos de negócios mais sustentáveis. Isso é importante porque nosso crescimento só será sustentável a longo prazo se estiver aliado ao desenvolvimento da economia, do mercado e da sociedade, entendidos de forma sinérgica e respeitando os limites do nosso planeta.

Gestão de sustentabilidade

Na KPMG, entendemos que a sustentabilidade é uma responsabilidade transversal, compartilhada por todos. Nossas equipes de Cidadania Corporativa & Diversidade e Climate Change & Sustainability Services lideram esse tema, promovendo a aderência dos nossos profissionais e dos demais *stakeholders* ao saber e ao fazer da sustentabilidade.

A gestão de sustentabilidade da KPMG no Brasil está conectada à estratégia da KPMGI, aos objetivos estratégicos locais, a políticas e procedimentos internos e a compromissos voluntários externos, que se traduzem na nossa operação, como será demonstrado em cada um dos Capitais a seguir.

- **Políticas e procedimentos** Conjunto de políticas que definem o modo como a KPMG se relaciona com seus *stakeholders* e com o meio ambiente, incluindo:

Código de Conduta Global; Global Marketing Global Compliance; Quality & Risk Management Manual Compliance; Global Green Initiative; Global Development Initiative e Código de Conduta do Fornecedor.

- **Compromissos voluntários** Aderimos a um conjunto de iniciativas internacionais e nacionais que balizam nossas políticas e ações na direção de negócios que assumem sua responsabilidade pelos direitos humanos e pelo meio ambiente. Os principais são:

Pacto Global; Guiding Principles on Business and Human Rights; Objetivos de Desenvolvimento Sustentável; Princípios de Empoderamento das Mulheres; #HeForShe; Parceria Contra a Corrupção; Princípios do Capitalismo Responsável; The Carbon Price Communiqué; World Business Council for Sustainable Development; CDSB Statement on Fiduciary Duty & Climate Change Disclosure e Paris Pledge.



Capitais da KPMG

A Matriz dos Capitais, proposta pelo International Integrated Reporting Council (IIRC), traduz o modo como a gestão de sustentabilidade está no centro do nosso negócio e se desdobra nos principais recursos e relacionamentos que mobilizamos e afetamos em nossa atuação.



Capital Intelectual

Inteligência e tecnologia de classe mundial a serviço do desenvolvimento sustentável de pessoas, empresas e da sociedade

4.264 clientes

atendidos em 2015

Líder em Auditoria

de Empresas de
Capital Aberto

364 mil

horas de
treinamento

Business Worldwide
M&A Awards 2015

categoria
Corporate Finance Advisory
Firm of the Year, Brazil - 2015

Nº 1 em Serviços

de Preços de Transferência/International Tax Review

R\$ 22,6
milhões

investidos em
aprendizagem e
desenvolvimento
dos nossos
profissionais

Melhores Fornecedores
para RH 2015

Revista Gestão & RH

Melhor Empresa
de Auditoria
de Seguros 2015

Latam Insurance Review

Audit Innovation
of the Year

Líder em Cyber Security

Forrester Research Inc. report, The Forrester Wave™:
Information Security Consulting Services

Gestão

Nosso principal compromisso é **converter o nosso Capital Intelectual** — formado pela composição entre as nossas pessoas e o conhecimento que acumulamos nacional e internacionalmente — **em soluções para o desenvolvimento sustentável** dos nossos clientes. Fazemos isso zelando pelos princípios do **profissionalismo** e da **integridade** — sobre os quais a KPMG International construiu sua reputação — e conectados ao propósito de fazer a diferença na vida dos nossos *stakeholders*, inspirando confiança e promovendo mudanças.

Ativos

Vanguarda

Renovamos continuamente as estratégias e tecnologias que ofertamos para atender às necessidades dos diferentes ciclos de vida dos clientes, do mercado e da sociedade em geral.

Conexão internacional

Aproveitamos o conhecimento que circula na rede mundial da KPMG para nos mantermos à frente das principais tendências e mudanças do mercado.

Desenvolvimento

Investimos continuamente no desenvolvimento estratégico, técnico e humano dos nossos profissionais e oferecemos desafios profissionais enriquecedores.

Integridade e Responsabilidade

Seguimos com rigor os princípios da integridade, com base em um sistema de Gestão de Riscos e da Qualidade eficaz e abrangente.

Produção de conhecimento

Produção e compartilhamento de conhecimento e de soluções inovadoras.

Valor gerado

Valor gerado para os clientes e suas redes de atuação pela profissionalização, orientação para a tomada de decisões e mudanças inovadoras de seus negócios, pela eficiência na gestão de processos e de riscos.

Atração de talentos e alto desempenho da equipe.

Confiança dos *stakeholders* no conhecimento e nas recomendações da KPMG.

Inovação nas práticas profissionais e empresariais no mercado.

Ampliação da adoção de boas práticas de governança pelos clientes.

Confiança e credibilidade geradas no mercado pelas estratégias de *compliance* e pela Auditoria das Demonstrações Financeiras.

Conhecimento e *insights* produzidos em pesquisas e publicações, que são compartilhados com nossos *stakeholders*.

Expertise aplicada ao desenvolvimento

Como ajudamos nossos clientes a endereçar desafios

Para atender às demandas de um cenário instável, a KPMG se prepara para o futuro ouvindo as demandas do mercado, antecipando seus sinais e preparando suas equipes para se tornarem aliadas cada vez mais completas dos clientes no enfrentamento dos seus desafios mais críticos.

Na pesquisa *Global CEO Outlook 2015: The growth imperative in a more competitive environment*, 1.200 CEOs das maiores e mais complexas companhias do mundo apontam os temas que já afetam e irão afetar empresas de todos os portes e segmentos, requerendo que os gestores reinventem seus negócios. A seguir, sintetizamos três deles.

AMBIENTE REGULATÓRIO

Internacionalmente, o mercado convive com um ambiente regulatório cada vez mais intenso, associado a diversos movimentos multissetoriais que promovem a moralidade e a transparência. No Brasil, vivemos grandes mudanças. A Lei Anticorrupção, as grandes investigações da Polícia Federal, a implantação do Siscoserv, da Lei nº 12.741 e da Escrituração Contábil Fiscal no ambiente SPED têm criado uma pressão inédita sobre as empresas brasileiras na direção da ética e da transparência.

“Manter o status quo, apesar de ser confortável, é a coisa mais arriscada que um executivo pode fazer no mundo de hoje.”

Global CEO Outlook 2015 The growth imperative in a more competitive environment

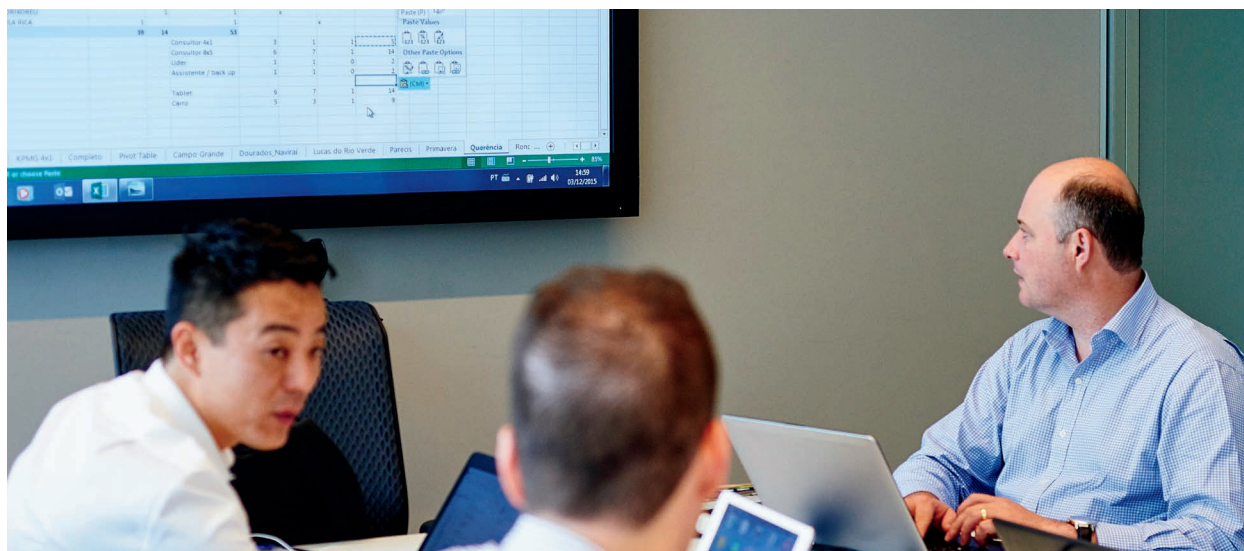
COMO ENDEREÇAMOS

Além da prática de Auditoria — que leva credibilidade e confiança ao mercado — criamos abordagens multidisciplinares para atender às mudanças estruturais decorrentes do novo cenário. Combinando nossa inteligência nas áreas tributária, legal, de consultoria e tecnologia, auxiliamos nossos clientes na revisão de processos internos e na implantação das medidas necessárias para alcançar o *compliance* com regulamentações nacionais e internacionais.

Compliance Tributário Eletrônico Serviço que combina Tax e Advisory para ajudar nossos clientes a entrar em *compliance* com a atual complexidade regulatória. O trabalho envolve a revisão de processos e sistemas, a análise da conformidade dos dados e um olhar especial para os riscos inerentes à área de Recursos Humanos e ao atendimento das legislações fiscal, trabalhista e previdenciária.

Dynamic Audit Nossa metodologia proprietária foi ampliada pelo desenvolvimento de ferramentas de Data and Analytics (D&A) que permitem analisar populações inteiras de dados econômicos externos que, cruzados com os dados do cliente, revelam mais sobre os negócios e seus riscos combinados. Com isso, entregamos análises mais precisas e conectadas às informações do mercado, proporcionando mais *insights* e qualidade à tomada de decisões dos nossos clientes.

Forensic Mapeia riscos de corrupção nos negócios, desenha e implanta procedimentos, normas e controles para toda a cadeia. Nossos times também fazem investigações e dão suporte aos clientes para a elaboração de defesas no caso de investigações externas.



NOVAS TECNOLOGIAS

Existem diversas tecnologias que afetam o ambiente de negócios de forma disruptiva, ou seja, mudam profundamente a forma como compreendemos, concebemos, produzimos e/ou consumimos algo. Novas cadeias de valor estão emergindo e as empresas precisam estar atentas para se manter relevantes. Além disso, os riscos e impactos dos ataques cibernéticos são cada vez maiores.

COMO ENDEREÇAMOS

Nossas equipes contam com especialistas em proteção de informações, gestão de riscos, privacidade, *design* organizacional, mudança comportamental e gestão da inteligência para ajudar nossos clientes a navegar com mais segurança nesses novos mares.

Data & Analytics Combina tecnologias e algoritmos inovadores ao nosso profundo conhecimento e experiência em negócios para ajudar os clientes a transformar seus dados em valor real para os negócios.

Risk Consulting/Cyber Security Estratégias inteligentes, criativas e com visão de futuro para estabelecer defesas apropriadas e gerenciar riscos cibernéticos de forma eficaz.

Management Consulting Uso estratégico da tecnologia e da inovação para a melhoria de desempenho, dentro de uma visão integrada de processos, tecnologia da informação e pessoas.

PRESSÃO POR RESULTADOS

Segue tão intensa quanto sempre. A pesquisa mostra que muitos CEOs estão acelerando as estratégias de crescimento dos seus negócios, buscando alianças e novos modos de reduzir ciclos de desenvolvimento. Com isso, os modelos de operação estão evoluindo a passos rápidos.

COMO ENDEREÇAMOS

Nossas áreas de Advisory e de Tax convertem o conhecimento gerado pelas firmas-membro ao redor do mundo em valor para os clientes ao capacitá-los para realizar as mudanças estratégicas e operacionais necessárias em curto, médio e longo prazos, que contribuirão para o seu desenvolvimento sustentável.

Deal Advisory Desenvolve abordagens amplas sobre todos os principais eventos transacionais dos clientes — vender, comprar, estabelecer parcerias, captar recursos ou reestruturar com eficiência e segurança —, identificando oportunidades de desenvolvimento do negócio.

Gestão empreendedora Metodologia desenhada para pequenas e médias empresas, integrando a inteligência de Audit, Tax e Advisory em planos de ação que orientem os gestores na tomada de decisões para abrir capital, receber novos sócios, profissionalizar a gestão, entre outras.

Financial Risk Management Ajuda empreendimentos de todos os tipos e tamanhos a construir sólidas estruturas de gestão de riscos financeiros que satisfaçam às demandas de *compliance* e contribuam para a tomada de decisões e para a melhoria do desempenho.



Desenvolvimento profissional

Capital Intelectual de alta performance

O investimento intenso no aprimoramento dos nossos profissionais é o caminho que escolhemos para que nosso Capital Intelectual seja convertido em desenvolvimento sustentável para todos.

A **KPMG Business School** promove programas de aprendizagem e desenvolvimento presenciais e virtuais voltados ao desenvolvimento técnico, intelectual e pessoal dos nossos profissionais.

Os planos de desenvolvimento individual implementados pela área de **Performance e Desenvolvimento** (P&D) equilibram o conhecimento especializado e as habilidades e experiências que cada profissional precisa ter para se destacar em sua carreira.

Nossos líderes participam de programas internacionais de desenvolvimento com foco em inovação, gestão empresarial, negócios internacionais, gestão de pessoas, sustentabilidade, estilos de liderança, estratégia e comunicação, que também os preparam para o processo sucessório e para funções estratégicas na Organização.

A política de **Reembolso de Cursos** incentiva profissionais de todos os níveis a se dedicar a cursos de graduação, pós-graduação, especialização e idiomas que sejam relevantes para o desenvolvimento das suas carreiras.

O **Global Opportunities** (GO) permite que nossos profissionais adquiram experiência internacional em mercados emergentes e em novas práticas e competências que permitam atender às demandas dos negócios e desenvolver suas carreiras. Em 2015, 39 profissionais da KPMG no Brasil participaram desse programa.

O **Novos Talentos** é um dos programas de *trainees* mais atraentes do segmento. Para a KPMG, formar novos profissionais dentro de padrões éticos e de qualidade é um compromisso com o desenvolvimento do mercado como um todo.

**Novos
Talentos 2015**

49 mil candidatos:
461 trainees
contratados

Gestão de riscos e da qualidade

Guardiã da cultura de integridade na KPMG

A gestão de riscos e da qualidade é central para a preservação da nossa marca e para a segurança dos mercados atendidos pela KPMG.

A área de Gestão de Riscos e da Qualidade da KPMG mantém um eficaz e abrangente sistema para gerenciar riscos, evitar conflitos de interesse, direcionar a conduta ética, garantir a associação aos clientes corretos, disseminar práticas profissionais e normas contábeis, treinar nossos profissionais e monitorar a execução dos programas de qualidade nos 23 escritórios da KPMG no Brasil.

O sistema proporciona o olhar sinérgico para cinco grupos:

Independência, integridade, ética e objetividade

Sistematização e análise de informações que nos permitem antecipar eventuais conflitos ou problemas de conformidade com as regras, as normas e as políticas estabelecidas.

SENTINEL Sistema on-line da KPMGI que verifica a possibilidade de execução de novos projetos, tendo em vista os requisitos de independência, de identificação e prevenção de conflitos de interesse e as normas aplicáveis. Diante de conflitos que não podem ser resolvidos, recusamos o projeto.

Gestão de Pessoas Treinamento e desenvolvimento preparam nossos profissionais para seguir rigorosamente princípios norteadores internos e externos em sua atuação.

Em 2015, 100% dos profissionais requeridos participaram do treinamento de Independência, 99,9% do de Integridade e 99% do de Combate à Lavagem de Dinheiro.

Aceitação e continuidade de clientes e trabalhos

Diretrizes que definem se podemos aceitar novos clientes e projetos ou mantê-los em nossa carteira, em conformidade com nossas políticas e com regulamentações externas.

100% das propostas de trabalho apresentadas pela KPMG são pautadas por processos criteriosos de verificação de riscos.

Execução dos trabalhos Políticas e orientações metodológicas que visam à manutenção da integridade, ao cumprimento das regulamentações locais e internacionais e à incorporação de boas práticas globais na atuação dos nossos profissionais.

Nossos contratos são balizados pelo Global Quality & Risk Management Manual proporcionando aos clientes total transparência no detalhamento do serviço e das responsabilidades de ambas as partes.

Monitoramento Controle e monitoramento de fatores que podem impactar nosso negócio, nossos profissionais e clientes, bem como o próprio mercado de capitais e o ambiente em que estamos inseridos.

Revisões Risk Control Program (anual/KPMG International); Programa de Revisão de Qualidade (anual/local); Revisão de Pares exigida pelo CFC e supervisionada por representantes de órgãos reguladores (a cada quatro anos/local); e Revisão do Public Accounting Oversight Board (PCAOB), órgão regulador norte-americano.

Hotline de Denúncia de Atos Ilícitos

Brasil: 0800 891 7391 Demais países:

On-line: www.clearviewconnects.com

Correio: P.O. Box 11017 – Toronto, Ontário – M1E 1N0, Canadá



Capital Humano

Investimento contínuo no desenvolvimento dos nossos profissionais, com foco no alto desempenho e no profundo senso de responsabilidade e propósito

4 milhões de horas

dedicadas aos nossos clientes

1.791

profissionais promovidos
em 2015

47% de mulheres em nossa equipe

Profissionais
no Brasil:

3.719

(crescimento de 6%)

Selo Empresa Cidadã

Governo do Estado de São Paulo

Boas Práticas
de Trabalho
Decente

Governo do
Estado de São
Paulo

Top 10 World's
Most Attractive
Employers to Work
For 2015

Universum

Gestão

Para garantir a **excelência** do nosso Capital Intelectual, a gestão de pessoas está no centro da nossa estratégia de atuação. Somos reconhecidos internacionalmente por nossa **capacidade de atrair e gerar talentos**, o que nos incentiva a manter o compromisso de investir todos os recursos necessários para capacitar e desenvolver nossos profissionais. A **cultura de alta performance** é o pilar sobre o qual eles são incentivados a desenvolver suas potencialidades ao máximo para gerar valor para os nossos *stakeholders*. E a **diversidade** é uma poderosa aliada nesse sentido, trazendo combinação de *expertises* e *insights* inovadores.

Ativos

Desenvolvimento contínuo

Investimos na qualidade dos nossos serviços por meio da aprendizagem e do desenvolvimento contínuos.

Benefícios

Incentivamos a saúde e a qualidade de vida por meio de campanhas, benefícios e do ambiente colaborativo.

Plano de carreira

Reconhecemos nossos profissionais por um conjunto de ferramentas de avaliação e *feedback*, que alimentam o plano de carreira e evolução de cada um.

Combinação de talentos

Apostamos na diversidade e na experiência intergeracional para contarmos com uma combinação de *expertise* e *insights* inovadores em nossos projetos.

Novos talentos

Investimos nos novos talentos com a perspectiva de que, trabalhando ou não na KPMG, eles internalizem nossos princípios de profissionalismo e integridade.

Valor gerado

Ambiente de trabalho inclusivo, que incentiva o trabalho em grupos diversificados.

Saúde, bem-estar e clima organizacional positivo.

Comportamento ético, profissional e íntegro.

Desenvolvimento profissional e pessoal.

Motivação pela alta performance.

Lideranças preparadas para desempenhar sua função.

Promoção do empoderamento das mulheres dentro e fora da KPMG.

Trainees e profissionais formados pela KPMG levam os princípios de integridade e de alta performance aos demais *stakeholders* e a futuras oportunidades de trabalho.

Diversidade

Respeito à individualidade

Nosso objetivo é promover um ambiente respeitoso e livre de discriminação, que favoreça a multiplicidade de opiniões e garanta os direitos de cada um, independentemente de características e crenças pessoais.

A Diversidade é um dos focos da nossa estratégia global. No Brasil, entre os pilares da política de Diversidade têm maior destaque **Equidade de Gênero** (endereçoada principalmente pelas ações do KNOW), **Pessoas com Deficiência** (PCDs) e **Jovem Aprendiz**.

KPMG's Network of Women (KNOW)

Grupo protagonista das reflexões e ações que temos conduzido, nacional e internacionalmente, na direção da equidade de gêneros.

A atuação do grupo acontece por meio de um conjunto de iniciativas envolvendo o programa interno de *mentoring*, a reorganização da programação de clientes atendidos pela profissional durante e após a gestação, a licença-maternidade de seis meses, o lactário e o Blog Gestante.

Em 2015, 98% das profissionais da KPMG que finalizaram a licença-maternidade continuaram desenvolvendo suas carreiras conosco.

Ao lado desse trabalho interno, participamos de forma intensiva de uma rede inspiradora que compartilha políticas e boas práticas voltadas à equidade de gênero e ao desenvolvimento das mulheres, envolvendo CRC Mulher, IBEF Mulher, Movimento + Mulher 360, LIDE e Women Corporate Directors (WCD).

#Heforshe

A KPMG no Brasil tem a honra de integrar o Comitê Nacional Impulsor da iniciativa, ao lado de representantes de governos, universidades, organizações da sociedade civil e empresas.



Composição dos profissionais da KPMG no Brasil por idade e gênero (em %)

Cargo	Até 30 anos				Entre 31 e 50 anos				Acima de 50 anos			
	Equipe técnica	Equipe administrativa	Equipe técnica	Equipe administrativa	Equipe técnica	Equipe administrativa	Equipe técnica	Equipe administrativa	Equipe técnica	Equipe administrativa	Equipe técnica	Equipe administrativa
Estagiários	0	100	43	57	0	0	0	0	0	0	0	0
Trainees	47	53	0	0	0	0	0	0	0	0	0	0
Staff	53	47	35	65	51	49	30	70	100	0	11	89
Gerentes	68	32	50	50	68	32	43	57	50	50	67	33
Sócios	0	0	0	0	87	13	67	33	84	16	90	10
Total	51	49	35	65	67	33	34	66	80	20	41	59

Em janeiro de 2016, lançamos um sistema *on-line* de cadastro obrigatório que nos permitirá extrair dados de minorias (etnia e religião) para reportá-los a partir do próximo ciclo.

● Equipe técnica ● Equipe administrativa

Saúde e qualidade de vida

Atenção às necessidades dos nossos profissionais

Programas que cuidam do bem-estar, da saúde, do conforto e da segurança do principal ativo da KPMG: nossos profissionais.

Clima organizacional

Ambiente interno engajador

Pesquisas regulares identificam as necessidades, as expectativas e os níveis de motivação e satisfação dos profissionais da KPMG, subsidiando planos de ação em busca de melhorias constantes.

EQUIPE DE MARATONISTAS

Uma equipe de 248 pessoas (225 profissionais e 23 amigos e familiares) representou a KPMG na 23ª Maratona Pão de Açúcar de Revezamento, realizada em São Paulo e no Rio de Janeiro.

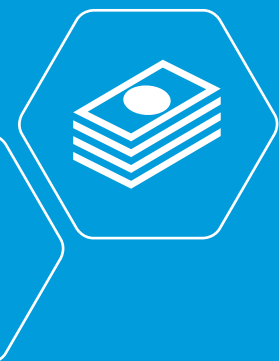


Plano de carreira e evolução

Avaliação e feedback subsidiando trilhas de carreira

Nosso Plano de carreira e evolução proporciona oportunidades constantes de contato com desafios e inovações, estimulando o contínuo desenvolvimento dos nossos profissionais.

Em 2015,
48% dos nossos
profissionais,
em todos os níveis,
foram promovidos.



Capital Financeiro

O valor do nosso sucesso compartilhado com nossos *stakeholders*

R\$ 908
milhões

de faturamento

R\$ 161
milhões

em pagamentos ao
governo

R\$ 433 milhões

pagos em salários e benefícios aos empregados

Gestão

Nossos **resultados financeiros positivos** estão alicerçados no **profissionalismo** e na **integridade** com que conduzimos a gestão da KPMG no Brasil. Pretendemos continuar sendo uma organização de sucesso e que esse sucesso retorne cada vez mais em valor para os nossos *stakeholders*. Dessa forma, nosso **lucro** será sempre merecido, sendo a **consequência justa do valor que geramos para a sociedade** e não uma finalidade em si.

Ativos

Gestão estratégica

Capitalizamos a *expertise* dos sócios em gestão, planejamento estratégico e análise de cenários, para estabelecer rumos claros para os negócios e realizar correções de rota diante de oportunidades e ameaças.

Visão de longo prazo

Direcionamos nossos serviços de modo a promover o desenvolvimento sustentável para o nosso negócio e para os nossos clientes.

Capital

Injetamos recursos no negócio, por investimento de sócios ou emissão de dívidas.

Integridade e responsabilidade

Seguimos com rigor os princípios da integridade, com base em um amplo e eficaz sistema de Gestão de Riscos e da Qualidade, que contribui para a redução de riscos a que expomos nosso negócio.

Valor gerado

Estabilidade financeira garante a longevidade da KPMG.

Retorno financeiro aos sócios.

Salários, participação nos lucros e benefícios promovem a qualidade de vida dos nossos profissionais e alimentam a economia.

Pagamentos ao governo.

Empoderamento de comunidades mais vulneráveis por meio dos investimentos em projetos educacionais, culturais, sociais e esportivos.

Investimentos em tecnologia agregam eficiência à gestão e geram soluções integradas aos clientes, mantendo-nos alinhados à rede KPMG no mundo.

Resultados financeiros

Crescimento compartilhado

Os variados recursos (ou Capitais) que acionamos para realizar nossos negócios são convertidos continuamente em diversos tipos de valor, compartilhados com nossos *stakeholders*.

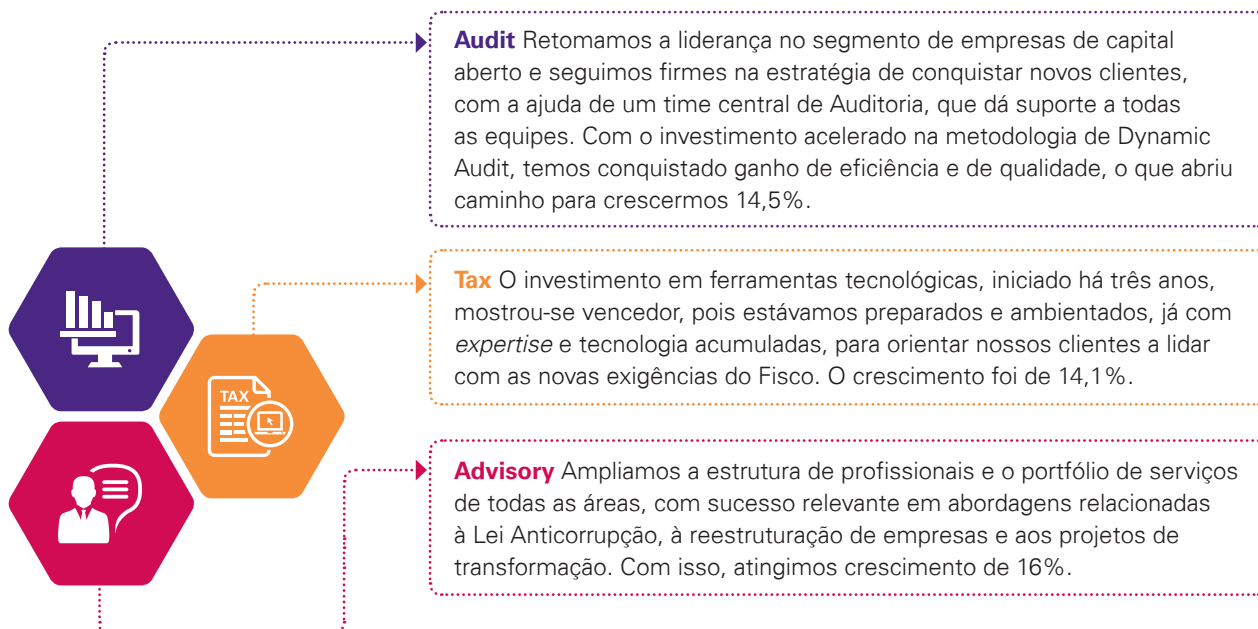
Em 2015, mesmo diante de um ano difícil, geramos os melhores resultados dos últimos cinco anos, fruto de uma execução excepcional, de ações estratégicas, de investimentos de longo prazo e do fato de sermos uma empresa multisserviços, que permite que segmentos menos aquecidos sejam compensados pelos mais aquecidos, garantindo o nosso crescimento sustentável.

Nossa estratégia de longo prazo está focada na aceleração, tanto em períodos de crise quanto em períodos promissores. Nos últimos dois anos:

- Mantivemos nossos investimentos na formação e na qualificação dos nossos profissionais e em tecnologias e ferramentas para tornar nossos serviços ainda mais eficientes.

- Preservamos nossas equipes, remanejando as menos demandadas para áreas mais aquecidas.
- Investimos no novo escritório de São Paulo, que está promovendo maior convergência de nossas equipes e redução dos nossos impactos ambientais.
- Investimos na prospecção e na fidelização de nossos clientes.

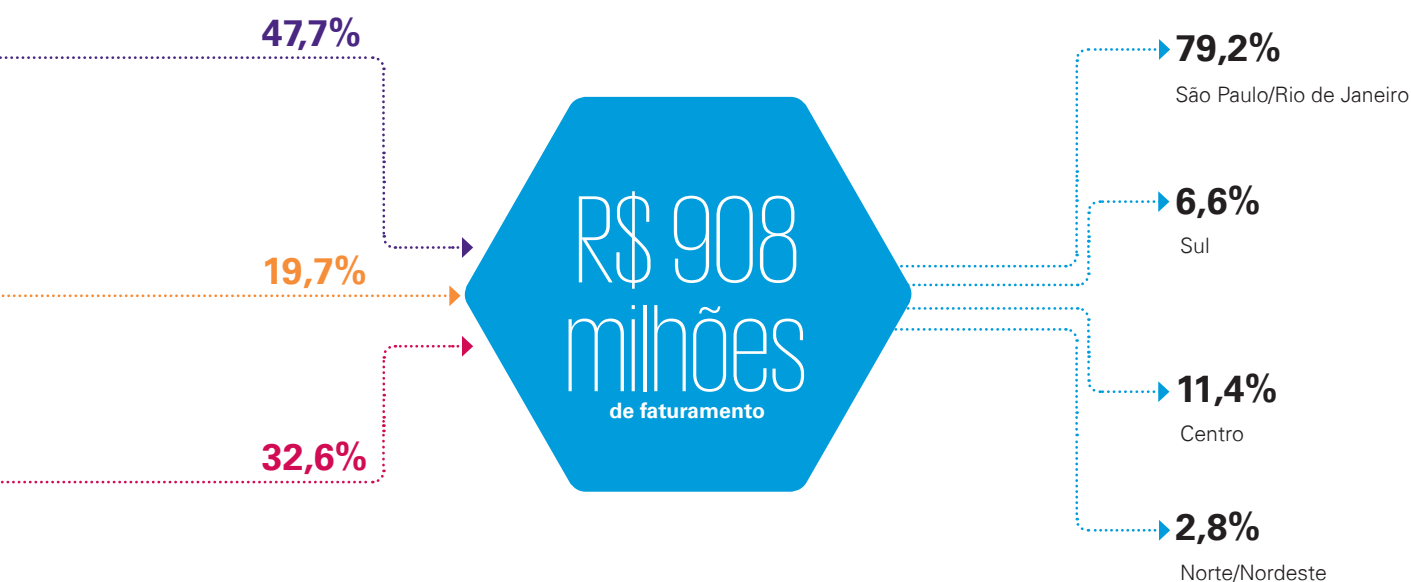
Essas estratégias nos ajudaram a manter posição de liderança em diversos segmentos e a alcançar as metas projetadas para o período. O destaque foram as empresas do Mercado Empreendedor, que responderam por 24% do nosso faturamento.



Demonstração de Valor Adicionado* (R\$)

	2015	2014	2013
Valor econômico direto gerado	907.706.802	898.559.330	799.436.864
a) Receitas	907.706.802	898.559.330	799.436.864
Valor econômico distribuído	775.929.579	701.794.065	650.729.691
b) Custos operacionais	177.422.897	148.951.352	149.266.106
c) Salários e benefícios de empregados	433.204.153	382.254.266	366.690.234
d) Pagamento de juros a instituições financeiras	1.860.658	nd	nd
e) Pagamentos ao governo	160.956.840	166.771.920	132.469.321
f) Investimentos na comunidade	2.485.030	3.037.371	2.304.029
Contribuições voluntárias (inclusive <i>pro bono</i>) a projetos sociais, ambientais e culturais	2.014.014	2.367.371	2.020.957
Contribuições a projetos sociais, ambientais e culturais por meio de Leis de Incentivos Fiscais	471.016	670.000	283.072
Valor econômico acumulado	131.777.223	196.765.265	148.707.173

Essas informações referem-se aos períodos de janeiro a dezembro de 2015, 2014 e 2013, e representam as operações de todas as sociedades independentes que atuam sob o nome KPMG no Brasil. De acordo com a legislação vigente, as sociedades independentes que atuam sob a marca KPMG no Brasil estão isentas da divulgação de balanço patrimonial.





Capital Social e de Relacionamento

Nosso conhecimento e nossos recursos compartilhados para gerar valor aos nossos *stakeholders* e à KPMG

Satisfação dos clientes:

98%

recomendariam nossos serviços

R\$ 480 mil investidos

em serviços *pro bono*

R\$ 2,39 milhões

investidos em 192 eventos

Fonte de

5.392 reportagens

Participamos de mais de

60

entidades representativas

R\$ 2,48 milhões

investidos na comunidade

Gestão

O propósito da KPMG nos direciona a colocar nosso Capital Intelectual a serviço dos nossos *stakeholders*, num relacionamento baseado em **profissionalismo, ética e integridade**, que gere valor para todos. Para que isso aconteça, convertemos o conhecimento e a experiência dos nossos profissionais em uma **atuação dinâmica e relevante**, que inspira confiança, consolida a nossa reputação e promove mudanças na sociedade.

Ativos

Reputação

Catalisamos a reputação internacional da marca KPMG, ligada à integridade e ao profissionalismo.

Participação ativa

Participamos dos debates promovidos pelas entidades representativas do nosso segmento de atuação e pelos órgãos reguladores em torno das responsabilidades de nossas atividades e do *tax morality*.

Produção de conhecimento

Compartilhamos o conhecimento que produzimos com clientes, governantes, órgãos reguladores, entidades representativas de diferentes segmentos, universidades, imprensa e, por meio deles, com a sociedade.

Atuação cidadã

Mantemos parcerias duradouras com organizações que promovem o desenvolvimento e a educação.

Acompanhamento

Monitoramos a qualidade e a integridade dos relacionamentos que estabelecemos com nossos clientes e fornecedores.

Compromissos

Alinhamos nossas políticas a um conjunto de compromissos nacionais e internacionais que assinamos voluntariamente para promover direitos humanos, sustentabilidade e economia de baixo carbono, entre outros.

Valor gerado

Fortalecimento da marca KPMG.

Contribuição para a evolução do mercado na direção das boas práticas.

Esclarecimento à sociedade e ao mercado sobre os limites do papel do Auditor.

Evolução do patamar de discussões e reflexões em diversos segmentos a partir dos conteúdos que compartilhamos por meio do *site*, das nossas publicações e de eventos que promovemos.

Credibilidade e profissionalização da gestão nas organizações sociais a que oferecemos serviços *pro bono*.

Empoderamento de comunidades mais vulneráveis.

Políticas e compromissos relacionados à sustentabilidade influenciam positivamente nossa cadeia produtiva.



Marca e reputação

As iniciais dos nomes dos nossos fundadores continuam nos indicando o caminho

Nossa trajetória mundial está associada à vanguarda dos serviços que oferecemos ao mercado, à seriedade da atuação de nossos profissionais, à retidão de nossa conduta e à preocupação em construir um futuro melhor por meio do compartilhamento de nosso saber com empresas, governos, imprensa, entidades profissionais e empresariais e com organizações do terceiro setor.

Essa combinação de atributos tem nos sustentado ao longo do tempo entre as quatro maiores empresas de nosso segmento em todo o mundo e garantido a honrosa posição de liderança em diversos segmentos em que atuamos.

A cada ano, somos reconhecidos por pelo menos dez premiações nacionais e internacionais vinculadas a temas como sustentabilidade, direitos humanos, gestão, recursos humanos e auditoria.

Conhecimento compartilhado

Contribuição para o desenvolvimento dos nossos stakeholders

Colaborações constantes com a imprensa, divulgação de pesquisas e estudos, promoção e participação em fóruns e patrocínio a eventos difundem o conhecimento que produzimos na rede KPMG, qualificando o debate em torno de questões complexas e incentivando o mercado a evoluir em suas práticas.



Baixe o aplicativo e tenha acesso às nossas publicações

<http://www.kpmg.com/BR/PT/Paginas/App-KPMGBrasil.aspx>

KPMG Risk University Fornece aos executivos uma plataforma inovadora de troca de experiências e aprendizados sobre as melhores práticas, instrumentos e ferramentas de gestão, governança, riscos e conformidade, intensificando o *networking* entre as diversas empresas participantes.

Em 2015, inauguramos a Risk University For Women, mais uma contribuição da KPMG para o empoderamento das mulheres.

Relacionamento com os clientes

Diálogo e parceria construindo relacionamentos duradouros

Ética, profissionalismo e independência são fundamentos da qualidade do nosso trabalho e da perenidade do nosso negócio.

O diálogo com os clientes acontece por meio do atendimento dos profissionais em campo, das pesquisas de satisfação anuais e dos diversos canais que criamos para compartilhar o conhecimento que circula nas firmas-membro da KPMG International — como estudos e publicações, eventos, palestras, *roadshows*, entre outros.

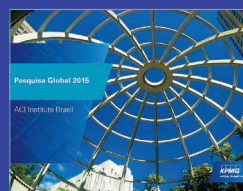
Audit Committee Institute (ACI)

Uma das iniciativas mais importantes promovidas pela KPMG, o ACI é um fórum disseminador de boas práticas de governança corporativa, tendências político-econômicas, corporativas, legais e tributárias determinantes para os negócios. Mantido pelas firmas-membro da KPMG International, é aberto a membros de Conselhos de Administração, Comitês de Auditoria e Conselhos Fiscais de empresas em mais de 30 países. Em 2015, a KPMG no Brasil realizou quatro encontros, envolvendo 554 participantes.

Complementando o trabalho do ACI, os **Fóruns GRC** acontecem em todas as regionais da KPMG para levar informações relevantes aos profissionais de Governança, Risco e *Compliance* sobre identificação de riscos, processos de controle, procedimentos anticorrupção, entre outros.



A Governança Corporativa e o Mercado de Capitais



Pesquisa Global 2015

Cidadania corporativa

Educação, desenvolvimento e meio ambiente em ação

Globalmente, o foco da nossa área de Cidadania Corporativa está em influenciar a estratégia das firmas-membro da KPMGI na direção do Desenvolvimento Sustentável.

No Brasil, a estratégia de Cidadania Corporativa tem três fundamentos, que articulam as nossas iniciativas e muitas vezes geram efeitos positivos transversais nos locais em que atuamos: Educação, Desenvolvimento e Meio Ambiente. As práticas voltadas ao Meio Ambiente são reportadas como parte do Capital Natural.

EDUCAÇÃO

A KPMG no Brasil atua junto a escolas, faculdades e organizações sem fins lucrativos para desenvolver as habilidades e o potencial de jovens e crianças. Esse apoio se dá por meio de investimento social privado a projetos recorrentes e a ações pontuais, com destaque para:

Projeto Pequeno Cidadão Investimos no Projeto há 19 anos, incluindo investimento direto, aconselhamento das equipes pedagógicas e de coordenação, auditoria *pro bono* das contas do projeto e financiamento do Prêmio Bessan.

Enactus A KPMG International é patrocinadora oficial do Campeonato Mundial. No Brasil, além da contribuição anual, os profissionais da KPMG participam do Conselho Diretor, auditam os resultados do Campeonato Nacional e aconselham os times participantes. Em 2015, também investimos no Prêmio KPMG de Ética e Integridade e financiamos passagens para o time vencedor representar o Brasil no Campeonato Mundial, realizado na África do Sul.

Junior Achievement Desde 2002, apoiamos o trabalho que a JA desenvolve com jovens de escolas públicas. Além de sermos uma das mantenedoras nacionais da entidade, estimulamos nossos profissionais a atuar como voluntários na aplicação dos programas. Em 2015, 148 voluntários de 19 escritórios da KPMG no Brasil doaram 1.192 horas ao projeto, beneficiando 1.489 alunos.

DESENVOLVIMENTO

Nossa atuação neste pilar tem o objetivo de colaborar para a melhoria das condições de vida em nossas comunidades, por meio de três frentes de atuação:

Serviços *pro bono* ou compensação Entre as nossas iniciativas mais relevantes em prol da comunidade está a prestação de serviços de auditoria e consultoria para organizações sem fins lucrativos, agregando profissionalismo à sua gestão e credibilidade e transparência às suas demonstrações financeiras. Os serviços são pagos pela área de Cidadania Corporativa. Em 2015, dez entidades foram beneficiadas.

Leis de incentivo Anualmente, selecionamos projetos alinhados com nossas estratégias de Cidadania Corporativa e de Marketing.

Voluntariado Além de atuar nos programas da Junior Achievement, nossos profissionais têm a possibilidade de participar de outras iniciativas que ocorrem anualmente:

- Dia KPMG na Comunidade – A cada ano, nossos escritórios no Brasil promovem ações de cidadania que atendem a necessidades específicas de suas comunidades.

- Campanhas – Os profissionais da KPMG também se mobilizam em datas como Páscoa, Inverno, Mês das Crianças e Natal, ou em situações específicas (como a dos refugiados sírios), para catalisar e distribuir doações.

Participação em entidades representativas

Advocacy pró-auditoria e pró-desenvolvimento sustentável

Nossos profissionais participam de mais de 60 entidades* representativas profissionais e de setores empresariais, assim como de órgãos reguladores, compartilhando conhecimento por meio de debates e compondo conselhos, diretorias e grupos de trabalho.

*No *website* do Relatório de Sustentabilidade, disponibilizamos a lista completa dessas entidades.

Gestão de fornecedores

Responsabilidade estendida à nossa cadeia

Inspirados pelos *Guiding Principles on Human Rights*, em 2012 inserimos cláusulas antissuborno e pró-direitos humanos nos contratos que estabelecemos com clientes e fornecedores. Em 2015, lançamos o Código de Conduta do Fornecedor para firmar ainda mais o nosso compromisso em melhorar nossa cadeia.





Capital Natural

Nosso compromisso em tornar o mundo melhor do que o encontramos

Prêmio The Sustainable Firm of the Year 2015

Carbono Neutro:
6.352 t CO²
compensadas

14% de crescimento
da demanda por serviços
de sustentabilidade

7,7 mil
horas
em educação para a
sustentabilidade

Advocacy pela
economia de baixo
carbono: Carbon
Price Communiqué e
Paris Pledge

Única entre as Big Four acreditada pelo INMETRO como
Organismo Verificador de
Inventários de Gases de
Efeito Estufa
(Norma ISO 14065)

Gestão

Apesar de o nosso segmento de negócios depender em menor medida do Capital Natural do que dos Capitais Humano e Intelectual, assumimos **compromisso ambiental global** em 2008, em consonância com nosso Código de Conduta, com a visão de deixar o mundo um lugar melhor do que o encontramos, com o princípio de fomentar modelos de negócios mais sustentáveis e com os compromissos internacionais a que aderimos. A gestão ambiental é feita com base na **KPMG Global Green Initiative** (GGI), tendo como foco as **Metas ambientais** e o trabalho de **Conscientização e engajamento** que fazemos com nossos *stakeholders*.

Ativos

Indicadores ambientais

Estabelecemos metas de ecoeficiência globais e locais.

Engajamento

Aderimos a compromissos nacionais e internacionais que mobilizam mudanças positivas.

Conscientização

Investimos na conscientização das nossas equipes, dos nossos clientes e fornecedores e das nossas comunidades.

Conhecimento

Nossa *expertise* em meio ambiente e em mudanças climáticas é colocada a serviço dos nossos clientes e da sociedade.

Valor gerado

Redução do impacto ambiental e neutralização do carbono oriundo das nossas atividades.

Conscientização da KPMG e dos nossos *stakeholders* sobre gestão e uso responsável dos recursos naturais.

Serviços que auxiliam os clientes a identificar desafios e oportunidades e a adotar modelos de negócios mais sustentáveis.



Climate Change & Sustainability Services (CC&S)

Nosso Capital Intelectual voltado à sustentabilidade

A KPMGI conta com uma equipe multidisciplinar, composta por mais de 350 especialistas, distribuídos em 40 países, para auxiliar organizações de diferentes portes e setores a compreender o contexto da sustentabilidade, situar-se nele e identificar a melhor estratégia de atuação e reporte de informações, incluindo gerenciamento de riscos.

As receitas geradas pelos serviços de CC&S na KPMG no Brasil cresceram 14% em 2015.

4x The Sustainable Firm Of The Year



Em 2015, pelo quarto ano consecutivo, recebemos o prêmio, concedido pelo *International Accounting Bulletin* (IAB), reconhecendo o sucesso da rede global em cumprir as metas de redução de emissões de Gases de Efeito Estufa, o significativo investimento feito em apoio às comunidades – em especial à Enactus – e a contribuição dos nossos serviços para o desenvolvimento sustentável dos negócios em diversos países.

2015: um marco histórico para o desenvolvimento sustentável

LONDRES, SETEMBRO DE 2015:

os estados membros da ONU lançaram os **17 Objetivos para o Desenvolvimento Sustentável** (SDGs), estabelecendo uma agenda universal que deverá moldar o engajamento de empresas, governos e da sociedade civil em torno da erradicação da pobreza, da construção de cidades sustentáveis, do controle das mudanças climáticas, do acesso pleno à saúde e do empoderamento da mulher até 2030.

PARIS, NOVEMBRO DE 2015:

depois de décadas de negociações, a COP21 foi palco para a assinatura do histórico **Acordo de Paris**, intitulado *Transformando o nosso mundo: a agenda do Desenvolvimento Sustentável para 2030*. Os países signatários reconhecem que as mudanças climáticas podem gerar danos irreversíveis e se comprometem a dar uma resposta internacional conjunta e emergencial para reduzir seu avanço. O foco principal é a redução das emissões de Gases de Efeito Estufa, para evitar que a elevação da temperatura ultrapasse os 2°C em relação aos níveis pré-industriais.

A KPMGI esteve intensamente envolvida nesses dois momentos históricos. Na 70ª Assembleia da ONU nossos líderes participaram de 30 eventos como painelistas, moderadores e anfitriões, todos com foco em compartilhar soluções para tornar os SDGs uma realidade na atuação de organizações de todos os setores e segmentos.

Ao lado disso, investimos continuamente em **publicações** que compartilham nossos principais achados com nossos *stakeholders*.

Estamos investindo em uma série de sete estudos que irão alimentar setores prioritários sobre como implantar os SDGs. O primeiro, lançado durante o *UN Sustainable Development Summit*, em Nova York, foi o **SDG Industry Matrix – Financial Services**, que traz exemplos de como as empresas endereçam os SDGs e de parcerias que podem ajudá-las a colocar cada um deles em prática, gerando valor para os seus negócios e, ao mesmo tempo, criando um modelo mais inclusivo e sustentável de desenvolvimento econômico e bem-estar.

O estudo **The COP21 Paris**

Agreement: A clear signal to business, publicado durante a COP21, sintetiza o que foi acordado na Conferência, explicando as implicações dessas decisões para os negócios. Demonstra, especialmente, como a economia pode evoluir a partir de um modelo de baixo carbono e que os investidores estarão mais atentos aos riscos e oportunidades relacionados ao clima.

A 9ª edição do **Currents of Change – The KPMG survey of Corporate Responsibility Report 2015**,

lançada durante a COP21, reflete o estado da arte das tendências e soluções adotadas nos relatórios corporativos não financeiros, com foco na qualidade dos inventários de carbono. Nele, analisamos as melhores práticas de reporte e critérios-chave para medição das emissões nos relatórios das 250 maiores companhias ao redor do mundo.



SDG Industry Matrix – Financial Services

Currents of Change – The KPMG survey of Corporate Responsibility Report 2015

The COP21 Paris Agreement: A clear signal to business

Gestão ambiental

Compromissos voluntários para a redução do nosso impacto

Conscientização e engajamento O diálogo constante com nossos *stakeholders* nos ajuda a disseminar informações relevantes e incentivar mudanças de hábitos. Semana do meio ambiente, *e-learning*s sobre sustentabilidade e a continuidade do apoio ao Instituto Akatu foram as principais iniciativas do ano.

Em 2015, nossos profissionais dedicaram 7.798 horas para participar dos seis treinamentos on-line voltados à sustentabilidade.

Metas locais de ecoeficiência Inspiram a adoção de hábitos mais sustentáveis na KPMG e na vida pessoal dos nossos profissionais. Em 2015, para reforçar o nosso compromisso, as cinco metas assumidas passaram a integrar as metas corporativas no MyPD, nossa ferramenta de avaliação, que mantém conexão direta com o pagamento de PPL.

Controle de emissões de Gases de Efeito Estufa (GEE)

Para a KPMG, o enfrentamento das mudanças climáticas é urgente e depende da ação conjunta entre governos, empresas e sociedade civil para a redução e a precificação das emissões de GEE. Por isso, desde 2008 assumimos compromisso ambiental global de reduzir as emissões de carbono líquidas *per capita*.

Neutralização de carbono

Desde 2014, neutralizamos nossas emissões de GEE. Em 2015, adquirimos 6.352 unidades de carbono do Projeto REDD+ Maísa, que desenvolve atividades de conservação em quase 30 mil hectares de floresta amazônica nativa na região do Baixo Tocantins, noroeste do Estado do Pará.

Gestão Ambiental na KPMG: Global Green Initiative (GGI) Framework

Metas ambientais

Meta de 10% de redução das Emissões Líquidas de Gases de Efeito Estufa por colaborador (FTE) até 2020 (ano-base: 2015)

Até 2020, 50% da compra de energia (escopo 2) das firmas-membro deverá ser proveniente de fontes renováveis

TI Sustentável

Comunidade e mercado

Ser líder na prestação de serviços em Mudanças Climáticas e Sustentabilidade

Colaboração e apoio a ONGs ambientais

Contribuição por meio de iniciativas setoriais e pela liderança em mudanças climáticas e sustentabilidade

Eficiência Predial

Conscientização e engajamento

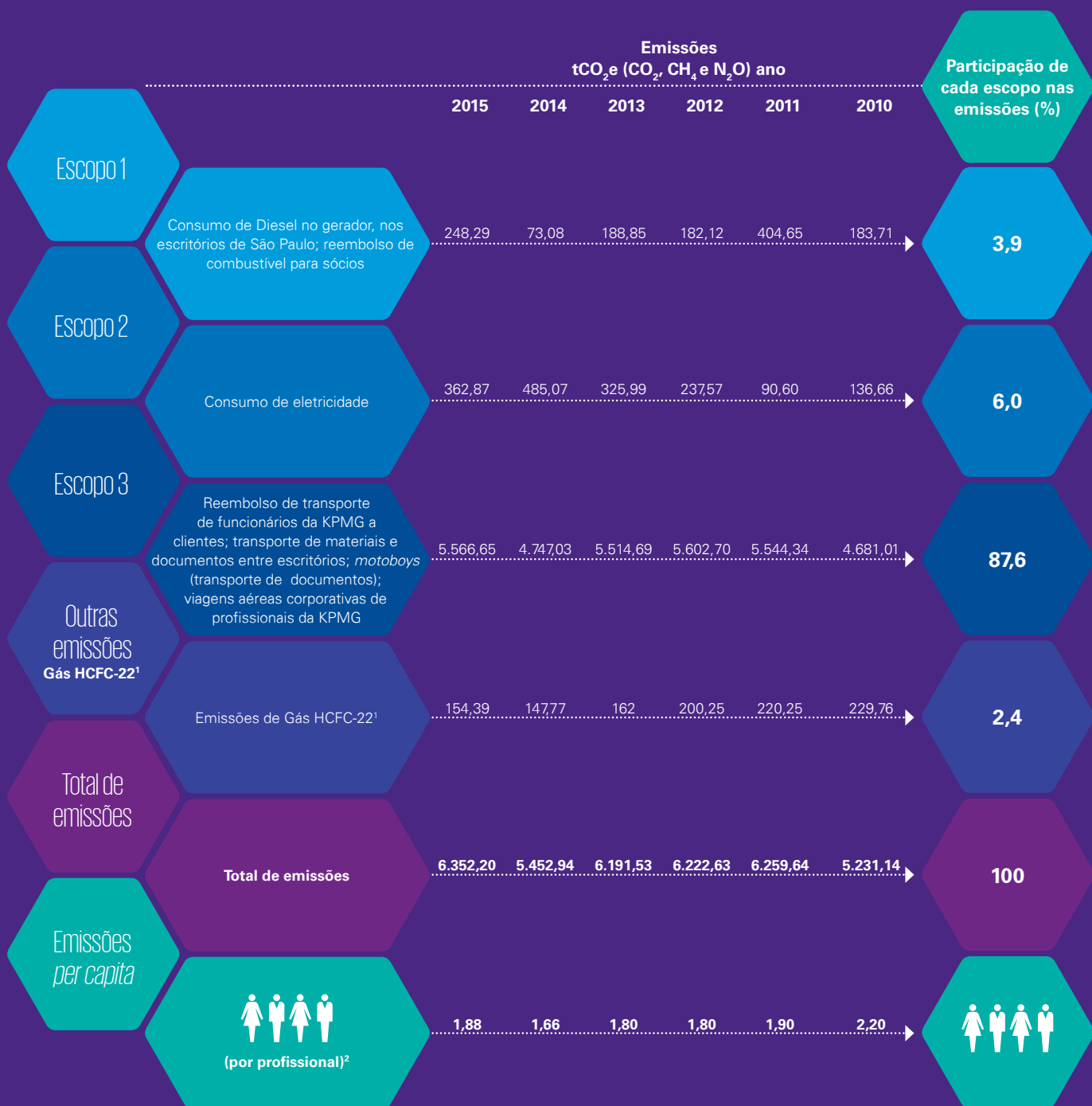
Conscientização sobre mudanças climáticas entre nossos profissionais
Incentivo ao compromisso de melhorar o desempenho ambiental entre nossos profissionais, fornecedores e clientes
Comunicação e divulgação do nosso desempenho ambiental

Locomoção Responsável

Compensação de Carbono

Compras Responsáveis

Inventário de Emissões de Gases de Efeito Estufa (GEE) na KPMG no Brasil



Os dados correspondem ao período de janeiro a dezembro de cada ano. A metodologia desse inventário foi desenvolvida pela KPMG International, com base no *GHG Protocol* e no *Defra Reporting Guidance*.

¹ Seguindo as premissas do GHG Protocol, essas emissões não foram consideradas no Escopo 1, pois o gás HCFC-22 não é contemplado pelo Protocolo de Kyoto.

² A média de profissionais utilizada no cálculo das emissões *per capita* é fornecida pela KPMG International para todas as firmas-membro. tCO₂e = tonelada de CO₂ equivalente.



Capital Manufaturado

Estrutura física, material e tecnológica a serviço da qualidade da nossa atuação e da ecoeficiência

Prêmio ABRAFAC Melhores do Ano 2015:
KPMG Workplace of the future

Categoria Space Planning

Frota corporativa

23 escritórios

Prédio e escritório de
São Paulo com certificações

LEED CS Gold®

LEED ID+C Gold®

Gestão

A excelência do trabalho desenvolvido pelos nossos profissionais depende, em boa medida, da **qualidade do aparato tecnológico** que disponibilizamos para a gestão e a segurança das informações relevantes para o seu trabalho. Ela também é fundamental aos processos de inovação que realizamos internamente e que beneficiam os nossos clientes. As **estruturas física e de mobilidade** completam a equação do suporte que criamos para **incentivar nossos profissionais a entregar o seu melhor**. Todos os investimentos relacionados a esse capital levam em conta as metas ambientais que estabelecemos.

Ativos

Estrutura física

Escritórios ergonômicos, funcionais, confortáveis e com materiais adequados para garantir a saúde, a segurança e o bem-estar dos nossos profissionais.

Tecnologia

Equipamentos e sistemas que contribuem para a eficiência dos serviços, a segurança dos dados e a mobilidade dos nossos profissionais.

Mobilidade

Escritórios acessíveis a partir da rede de transporte público e benefício de carro corporativo contribuem para esse tema.

Valor gerado

Gestão da Segurança da Informação.

Maior produtividade e eficiência.

Maior integração, colaboração e sinergia entre as equipes.

Conforto, saúde e segurança para nossos profissionais e visitantes.

Intensificação do orgulho de ser KPMG.

Estrutura física

Escritórios em constante evolução

Nossos 23 escritórios no Brasil estão localizados em cidades que funcionam como *hubs* de negócios para regiões estratégicas e oferecem as estruturas física e tecnológica necessárias para que nossos profissionais atendam às demandas dos clientes com qualidade e eficiência.

Frota corporativa

Conforto e reconhecimento para os nossos gerentes

Desde 2014, nossos gerentes contam com o KFleet, programa pioneiro entre as *Big Four* que oferece o benefício do carro corporativo (modelo flex). Mais de 80% dos gerentes aderiram ao benefício.

Novo escritório de São Paulo: *Workplace of the future*

A grande novidade na área estrutural foi a inauguração do novo escritório de São Paulo, principal sede da KPMG no Brasil. Em maio de 2015, todos os 1.698 profissionais da área técnica, das práticas de Audit, Tax e Advisory, que antes estavam distribuídos em três escritórios na cidade, foram cuidadosamente transferidos para o novo endereço. Localizado no Morumbi, próximo ao polo de negócios da Berrini, o escritório ocupa sete andares do Edifício EZ Towers.

A equipe administrativa foi mantida no escritório da Vergueiro, que também é uma localização estratégica para a KPMG em São Paulo.

Para a escolha da nova sede foram analisados 30 edifícios, buscando o mais adequado aos princípios de sustentabilidade da KPMG. O EZ Towers é certificado como LEED® CS Gold pelo Green Building Council, com reduzido impacto ambiental ao longo da obra e durante sua ocupação.

Além de representar um avanço no compromisso ambiental global em relação à eficiência predial e às tecnologias sustentáveis, a nova sede segue a estratégia da KPMG International *Workplace of the Future*. Mais do que um novo ambiente físico, ela dá sustentação à nossa cultura de alto desempenho: ajudando-nos a trabalhar juntos de forma mais efetiva, combinando tecnologia, ambiente de

trabalho e processos, apoiando nosso crescimento, produtividade e eficiência. Inspirados nesse movimento, outros escritórios já começam a pensar em reformas que reflipam o mesmo conceito.

As instalações internas contam com certificação LEED® ID+C Gold, que envolve requisitos focados em tecnologias e materiais sustentáveis.



“Depois da mudança, passado o período natural de adaptação, o que vimos emergir foi mais impactante do que planejamos: um ambiente de trabalho inundado por luz natural, o skyline de São Paulo em nossas janelas, as equipes de Audit, Tax e Advisory colaborando mais intensamente, reunindo-se em torno de suas mesas, nos cafés, nas salas de reunião, de forma criativa e sinérgica. Vimos o orgulho e a admiração estampados nos rostos dos clientes que vieram nos visitar e toda a liderança tem sentido o privilégio de estar mais próxima das equipes.”

Ricardo Anhesini
COO da KPMG no Brasil

Tecnologia

Segurança e agilidade na gestão de informações

EQUIPAMENTOS E ATENDIMENTO O volume de informações que nossas equipes precisam acessar e processar, local e internacionalmente, exige que a KPMG conte com estrutura tecnológica de ponta em soluções eficazes de *hardware* e *software* – são 100 servidores e 4.000 computadores –, além do suporte do Help Desk para rápida solução de problemas.

INTEGRATED BUSINESS SYSTEM (IBS) Em um ambiente de crescimento como o da KPMG, são fundamentais investimentos para que a gestão e os processos internos de governança sejam mais eficientes. Nosso novo sistema de gerenciamento de negócios, com tecnologia SAP, entrou em operação em 2015 para viabilizar integração, revisão, padronização e combinação dos nossos processos, com os sistemas da KPMGI.



Créditos

Coordenação geral

Departamento de Cidadania
Corporativa e Diversidade da
KPMG no Brasil

Consultoria GRI, revisão e consolidação dos indicadores

Climate Change & Sustainability
Services - KPMG no Brasil

Texto e edição

Jô Mainardi

Projeto gráfico e diagramação

Carla Arbex

Revisão

Aleixo Guedes

Imagens

Christian Parente

**As imagens foram feitas
no novo escritório de São
Paulo, com a participação de
profissionais da KPMG. Nosso
muito obrigado a todos!**

Asseguração independente

BSD Consulting

Grupo de Trabalho

Adélia Belo

Ailton Souza

Alessandra Fernandes

Alex Santana

Ana Paula Izu

André Bibó

André Furian

André Moraes

Andreia Kakazu

Angela Machado

Antônio Carlos Rodrigues

Armando Oliveira

Carlos Gatti

Carlos Pires

Carlos Eduardo Munhoz

Cecílio Schiguematu

Charles Kriek

Cilene Rodrigues

Claudia Salomão

Daniele Silva

Danilo Vieira

Sheila Câmara

Dyane Silva

Eduarda Bueno

Elaine Santos

Eliane Momesso

Elisangela Gilberti

Elizabete Zambori

Elizabeth Fontanelli

Felippe Lopes

Fred Coutinho

Gilberto Munhoz

Graciela Pereira

Katia Ueda

Katia Yumi

Letícia Duarte

Lucimara Augusto

Manuel Fernandes

Marcela Navarro

Marcia Santos

Maria Cristina Bonini

Maria Silvia Vianna

Mariana Cherobim

Mariane Sá

Marlene Silva

Pablo Araújo

Paula Decomi

Paula Massini

Paulo Shinohara

Pedro Melo

Reginaldo Marcelino

Ricardo Anhesini

Ricardo Zibas

Rodrigo Roque

Ronaldo Rodrigues

Silvia Rocha

Thais Shinobara

Tháise Ebessu

Yasmin Lima

Yuri Pereira

Contatos e endereços

São Paulo

Rua Arquiteto Olavo Redig Campos, 105
04711-904 - São Paulo, SP
Tel.: +55 (11) 3940-1500
Fax: +55 (11) 3940-1501

Rua Vergueiro, 3.111
04101-300 - São Paulo, SP
Tel.: +55 (11) 3736-1000
Fax: +55 (11) 3736-1001

Belém

Tv. Dom Romualdo de Seixas, 1.476,
salas 1.506 e 1.507
Ed. Evolution - Bairro Umarizal
66055-200 - Belém, PA
Tel.: +55 (91) 3321-0150
Fax: +55 (91) 3321-0151

Belo Horizonte

Rua Paraíba, 550, 12º andar - Bairro
Funcionários
Edifício Renaissance Work Center
30130-140 - Belo Horizonte, MG
Tel.: +55 (31) 2128-5700
Fax: +55 (31) 2128-5702

Brasília

SBS Quadra 2, Bloco Q, Lote 3
Salas 708 a 711 - Ed. João Carlos Saad
70070-120 - Brasília, DF
Tel.: +55 (61) 2104-2400
Fax: +55 (61) 2104-2406

Campinas

Av. Barão de Itapura, 950, 6º andar
Ed. Tiffany Office Plaza
13020-431 - Campinas, SP
Tel.: +55 (19) 2129-8700
Fax: +55 (19) 2129-8728

Cuiabá

Av. Historiador Rubens de Mendonça,
1.894, salas 204 e 205
Edifício Centro Empresarial Maruanã
78050-000 - Cuiabá, MT
Tel.: +55 (65) 2127-0342
Fax: +55 (65) 2127-0343

Curitiba

Al. Dr. Carlos de Carvalho, 417,
15º e 16º andares
80410-180 - Curitiba, PR
Tel.: +55 (41) 3544-4747
Fax: +55 (41) 3544-4750

Florianópolis

Av. Prof. Othon Gama D'êça, 677,
salas 603 - Centro
Ed. The Office
88015-240 - Florianópolis, SC
Tel.: +55 (48) 3205-5300
Fax: +55 (48) 3205-5301

Fortaleza

Rua Desembargador Leite
Albuquerque, 635
Salas 501 e 502 - Aldeota
60150-150 - Fortaleza, CE
Tel.: +55 (85) 3307-5100
Fax: +55 (85) 3307-5101

Goiânia

Av. Deputado Jamel Cecílio,
Quadra B22, Lote 4E, s/n
Salas A-103 a A-106, Cond. New
Business Style
74810-100 - Goiânia, GO
Tel.: +55 (62) 3604-7900
Fax: +55 (62) 3604-7901

Joinville

Rua São Paulo, 31
1º andar - Bairro Bucarein
89202-200 - Joinville, SC
Tel.: +55 (47) 3205-7800
Fax: +55 (47) 3205-7815

Londrina

Avenida Higienópolis, 1.100, 6º andar,
sala 62
Edifício Pioneiros do Café
86020-911 - Londrina, PR
Tel.: +55 (43) 3301-4250
Fax: +55 (43) 3323-4751

Manaus

Av. Djalma Batista, 1.661, salas 801 e 802
Millenium Center - Torre Business
69050-010 - Manaus, AM
Tel.: +55 (92) 2123-2350
Fax: +55 (92) 2123-2367

Osasco

Av. Dyonysia Alves Barreto, 500, conjts.
1.001 a 1.010
06086-050 - Osasco, SP
Tel.: +55 (11) 3736-1260
Fax: +55 (11) 3736-1260

Porto Alegre

Av. Borges de Medeiros, 2.233, 8º andar
90110-150 - Porto Alegre, RS
Tel.: +55 (51) 3303-6000
Fax: +55 (51) 3303-6001

Recife

Av. Eng. Domingos Ferreira, 2.589,
sala 104
51020-031 - Recife, PE
Tel.: +55 (81) 3414-7950
Fax: +55 (81) 3414-7951

Ribeirão Preto

Av. Presidente Vargas, 2.121,
conjts. 1.401 a 1.405, 1.409 e 1.410
Edifício Times Square Business
14020-240 - Ribeirão Preto, SP
Tel.: +55 (16) 3323-6650
Fax: +55 (16) 3323-6651

Rio de Janeiro

Av. Almirante Barroso, 52, 4º andar
20031-002 - Rio de Janeiro, RJ
Tel.: +55 (21) 3515-9400
Fax: +55 (21) 3515-9000

Rua Rodrigo Silva, 26, sala 501
20011-040 - Rio de Janeiro, RJ
Tel.: +55 (21) 3128-2000
Fax: +55 (21) 3128-2090

Salvador

Av. Tancredo Neves, 450, sala 1.702
Edifício Suarez Trade - Caminho
das Árvores
41820-901 - Salvador, BA
Tel.: +55 (71) 3507-6600
Fax: +55 (71) 3507-6601

São Carlos

Rua Sete de Setembro, 1.950
13560-180 - São Carlos, SP
Tel.: +55 (16) 2106-6700
Fax: +55 (16) 2106-6767

São José dos Campos

Avenida Alfredo Ignácio Nogueira Penido,
255, 22º andar, salas 2.207, 2.208 e 2.209
Edifício Le Classique
12246-000 - São José dos Campos, SP
Tel.: +55 (12) 2138-5030
Fax: +55 (12) 2138-5031

Uberlândia

Avenida dos Municípios, 146,
Sala 3 - Parte, 1º andar
38400-254 - Uberlândia, MG
Tel.: +55 (34) 3303-5400
Fax: +55 (34) 3303-5405

Contato

Ricardo Anhesini

COO

Maria Cristina Bonini

Diretora de Pessoas, Performance e Cultura

Eliane Momesso

Gerente de Cidadania Corporativa e Diversidade

comunidade@kpmg.com.br

Telefone: (11) 3940-1500

kpmg.com/BR



© 2016 KPMG Auditores Independentes, uma sociedade simples brasileira e firma-membro da rede KPMG de firmas-membro independentes e afiliadas à KPMG International Cooperative ("KPMG International"), uma entidade suíça. Todos os direitos reservados. Impresso no Brasil.

O nome KPMG e o logotipo são marcas registradas ou comerciais da KPMG International.

Todas as informações apresentadas no Relatório de Sustentabilidade 2015 são de natureza genérica e não têm por finalidade abordar as circunstâncias de uma pessoa ou entidade específica. Embora tenhamos nos empenhado em prestar informações precisas e atualizadas, não há garantia de sua exatidão na data em que forem recebidas nem de que tal exatidão permanecerá no futuro. Essas informações não devem servir de base para se empreenderem ações sem orientação profissional qualificada, precedida de um exame minucioso da situação em pauta.