



ACI Institute Brasil

Newsletter



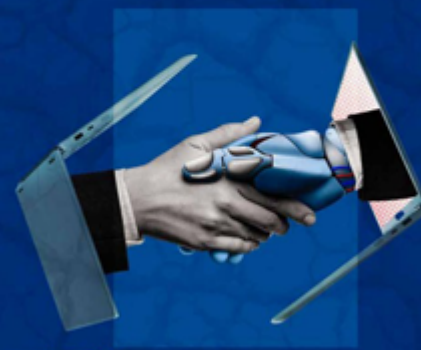
KPMG Board Leadership Center
Exploring issues. Delivering insights. Advancing governance.



Novembro de 2024

A Governança Corporativa e o Mercado de Capitais

19ª edição - 2024/2025



KPMG Board Leadership Center
Exploring issues. Delivering insights. Advancing governance.

Estudo do ACI Intitute Brasil reflete a evolução da governança corporativa nas empresas abertas brasileiras

Em sua 19ª edição, o Estudo "A Governança Corporativa e o Mercado de Capitais", elaborado pelo ACI Institute Brasil e pelo Board Leadership Center da KPMG no Brasil aborda temas como a quantidade de conselheiros independentes, avaliação do conselho de administração, existência do comitê de auditoria, práticas de gerenciamento de riscos e de compliance.

[Leia mais](#)

Temas para impulsionar as conversas do Conselho sobre as macro tendências

David Brown, Diretor-Executivo do Board Leadership Center da KPMG nos EUA, compartilha em artigo publicado na NACD (*National Association of Corporate Directors*) cinco temas para impulsionar as conversas do conselho de administração sobre as macro tendências.

[Leia mais](#) (em inglês)

Pesquisa Perfil do Hotline no Brasil 2024

Adotado por 93% das empresas ouvidas pela KPMG no Brasil, a pesquisa indica que o canal de denúncias é um dos pilares do programa de *compliance* das organizações e favorece as boas práticas de governança corporativa.

[Leia mais](#)

Próximo evento

Webinar - 5º KPMG Compliance Summit

Terça-feira a
Quinta-feira

3, 4 e 5
de dezembro

9h às 12h30
(horário de Brasília)

Especialistas com experiência em GRC e Forensic participarão de debates junto às lideranças da KPMG para discutir temas relevantes como: *greenwashing*, futuro do *compliance*, riscos cibernéticos, crimes financeiros, entre outros.

[Faça a sua inscrição](#)

Últimas publicações do ACI

[A Agenda do Conselho de Administração: reflexões para o segundo semestre de 2024](#)

[Gerenciamento de Riscos - 9ª edição](#)

Na edição anterior da newsletter do ACI perguntamos:

Você espera um retorno 100% presencial ao escritório nos próximos três anos?

Veja o resultado:



Algumas opiniões:

"Não. Os mais jovens não querem voltar 100% presencial e eles são a maior força de trabalho."
(Membro do Comitê de Auditoria)

"Não. Além das dificuldades de locomoção, têm os custos com transporte e refeição, que fazem diferença na conta dos colaboradores. Há ainda uma diferença geracional, os mais jovens, inclusive CEOs mais jovens, não estão predispostos a voltar 100% para o trabalho presencial."
(Membro do Comitê de Auditoria)

Torne-se membro do ACI Institute Brasil!

Entre em contato com a nossa equipe para esclarecer dúvidas, enviar sugestões e obter informações sobre como se tornar um membro.

[Quero me tornar membro!](#)

ACI Institute Brasil no LinkedIn

Já é membro do nosso grupo no LinkedIn?

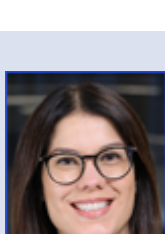
Acesse, debata e compartilhe com seus pares os temas atuais de governança, riscos e *compliance*.

[Clique aqui e faça parte!](#)

*O ACI Institute Brasil é uma iniciativa exclusiva para membros efetivos de conselhos de administração, conselhos fiscais e comitês de auditoria. A inscrição no ACI está sujeita à avaliação da equipe ACI, que verificará se os critérios mencionados são atendidos.



Sidney Ito
CEO do ACI Institute da KPMG no Brasil
sito@kpmg.com.br



Fernanda Allegretti
Líder do Board Leadership Center Brasil e Sócia-diretora de Mercados da KPMG no Brasil
fallegretti@kpmg.com.br

[Clique aqui](#) para acessar o portal do ACI Institute ou envie um e-mail para acibrasil@kpmg.com.br.

O ACI Institute e o Board Leadership Center disseminam a importância das boas práticas de governança corporativa. Marque este e-mail como "confiável" ou "não é spam" (veja como: [Gmail](#); [Outlook](#); [Yahoo](#); [UOL](#)) para continuar recebendo nossos comunicados e materiais em primeira mão.